

## Veloce, compatto, conveniente



### Caratteristiche

- velocità A4 a 300 dpi: 40 ppm/80 ipm in B/N, 32 ppm/64 ipm a colori
- Alimenta carte plastiche da 1,25 mm sia lisce che a rilievo
- Nuova potente CPU per una maggior velocità e una superiore qualità immagine
- Max. formato carta 215.9 x 356 mm (8.5 x 14 in.)
- Consigliato per volumi di lavoro fino a 3.000 pagine/giorno
- ADF da 50 fogli (A4, fino a 413g/m<sup>2</sup>)
- Tecnologia LED di ultima generazione e lunga durata
- Semplicemente premendo un tasto scansioni dirette a Google, FTP, Evernote, Office365, Sharepoint e altre applicazioni col software Buttonmanager

### Informazioni generali

AV332U è uno scanner duplex di piccolo ingombro sulla scrivania ma veloce (a 300 dpi fa 40 ppm/80 ipm in B/N e 32 ppm/64 ipm a colori), affidabile ed economico. L'alimentatore fogli a rulli controrotanti e sensore di prese doppie ammette formati carta da 52 x 74 a 215.9 x 356 mm di grammatura da 27 a 413 g/m<sup>2</sup> e può alimentare documenti lunghi fino a 6 metri. Dokumente bis zu 6 metri a 200 dpi. Il processore di immagini Avison ottimizza le immagini senza che ne risenta la velocità di scansione.

### Design compatto

Col suo ingombro ridotto AV332U si adatta a tutti i posti di lavoro.



A scanner non in uso il dorso dell'ADF si può ripiegare proteggendo così lo scanner da sporco e polvere.

### Sensore ultrasonico

AV332U è dotato di rilevatore ultrasonico di prese doppie che è in grado di rilevare, in base al segnale di ritorno, se è avvenuta una presa doppia. L'operatore può disabilitare la funzione in caso di documenti di spessore non omogeneo nel punto di rilevamento (ad es. etichette) come pure scegliere tra l'interrompere la scansione o ricevere un semplice segnale sonoro.

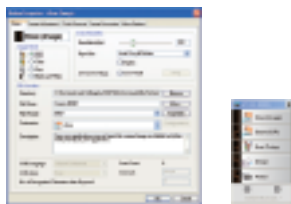
### Tecnologia LED

AV332U adotta la tecnologia LED di ultima generazione abbinata all'ottica CIS. Questo consente di ridurre gli ingombri, ridurre al minimo i consumi di corrente e allungare la vita media dello scanner.

### Software fornito a corredo

Con AV332U vengono forniti i drivers TWAIN, WIA e ISIS per ambienti MS da XP a 10 oltre che una serie di applicazioni di gestione documentale quali Avison Button Manager, AvScan X e ScanSoft PaperPort SE 14. Driver per Mac OS e Linux sono disponibili gratuitamente sul sito Avison.

## Avision Button Manager V2 - Scansioni immediate da pulsante



Avision Button Manager V2

Button Manager V2 facilita la scansione e l'invio delle immagini alle vostre destinazioni preferite con la sola pressione di un tasto. Con esso è possibile scansionare e caricare automaticamente i documenti su cloud repositories come Google Docs, Microsoft SharePoint, o FTP. In aggiunta è possibile trasferire le immagini scansionate con il testo riconosciuto da OCR (Optical Character Recognition) nelle vostre applicazioni di text editor come, ad es., Microsoft Word.

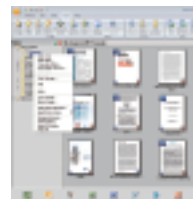
## AVScan X La soluzione di Document Management



Videata AVScan X

Document Imaging è il primo passo verso il Document Management. Tuttavia immagini di poca qualità possono in seguito creare problemi ai processi d'indicizzazione e memorizzazione, aumentando i costi di post-scansione. AVScan X garantisce che tutti i documenti siano controllati e puliti al momento della scansione così da essere perfetti per le elaborazioni successive. AVScan X è una soluzione intelligente di scansione e creazione immagini. AVScan X possiede diverse funzionalità che convertono e indicizzano le immagini scansionate in documenti elettronici per una ricerca semplice e veloce.

## Nuance PaperPort SE14 - La scelta professionale per organizzare e condividere i vostri documenti



Videata Nuance PaperPort SE14

PaperPort SE 14 è la più popolare soluzione di scansione e document management di Nuance, accuratamente progettata per un utilizzo di home office. Parte file cabinet tradizionale, parte digital-document desktop, PaperPort SE 14 è il modo più veloce e facile per scansionare, condividere, cercare e organizzare i vostri documenti. Inoltre PaperPort SE 14 ora consente accesso anytime-anywhere ai vostri file più importanti nel modo a voi più conveniente usando un PC, Mac, iPhone, iPad, o un device Android.



PAPERPORT SE 14



Avison Button Manager V2

AVScan X



TWAIN



SMART image



Windows 10  
Compatible



ENERGY STAR



(Optional)

### Specifiche tecniche

|                            |   |
|----------------------------|---|
| Alimentazione carta:       | ADF da 50 fogli (80 g/mq)   |
| Ottica:                    | CIS   |
| Illuminazione:             | LED   |
| Carte plastiche:           | Fino a 1,25 mm (1,4 mm con rilievo)   |
| Lunghezza max. doc.        | 200 dpi: 6000 mm (236 in.)<br>300 dpi: 5540 mm (218 in.)<br>600 dpi: 1500 mm (59 in.)                                       |
| Formati carta:             | Max. 216 x 356 mm (Legal) ( 8,5 x 14 in )<br>Min. 52 x 74 mm (2,0 x 2,9 in)   |
| Velocità di scansione:     | a 300 dpi: B/N 40 ppm/80 ipm, colore 32 ppm/64 ipm  |
| Spessore carta:            | 27~413g/m <sup>2</sup>  |
| Risoluzione ottica         | 600 dpi (1200 dpi interpolati)  |
| Risoluzioni in output:     | predefinite 75, 100, 150, 200, 300, 400, 600 dpi  |
| Formati in output:         | B/N, toni di grigio, colore   |
| Formati immagine:          | BMP, PNG, GIF, JPEG, PDF, Searchable PDF<br>Multi-Page TIFF, TIFF, RTF, TXT, XPS,<br>DOC, XLS, PPT, DOCX, XLSX, PPTX, HTML. |
| Software a corredo:        | Avison Button Manager V2, Avison AVScan X<br>Nuance PaperPort SE 14   |
| Connessione/Driver:        | USB 2.0 / TWAIN, ISIS, WIA  |
| Alimentazione elettrica:   | Input: 100~240 VAC, 50/60 Hz<br>Output: 24V, 2A   |
| Consumo elettrico:         | Operation: 33W Sleep: 2 W<br>Ready: 7.5W Off: 0.3 W   |
| Ambiente d'uso:            | Temperature d'uso: 10°C-35° C (50°F -95°F)<br>Umidità: 10% - 85%  |
| Rumorosità:                | Standby: <45 dB Operating: <55 dB   |
| Dimensioni:<br>(L x P x A) | 282 x 152 x 165mm<br>( 11 x 6.1 x 6.5 in )  |
| Peso:                      | 2.5 kg ( 5.5 lb.)   |
| Duty cycle giornaliero     | Fino a 3000 pagine  |

We have endeavored to ensure that the information in this manual is accurate and that Avison is not responsible for printing or typographical errors. The above configuration is for reference only. The actual configuration (software, hardware) should be specified in the purchase agreement. Avison reserves the right to the interpretation of the product description. Avison, Inc. All rights reserved. Other company and product names mentioned in this document are trademarks of their respective companies. Wherein the third party product is for reference only and Avison does not warrant these products nor is responsible for the efficiency or use of these products.

### Requisiti di sistema

|   |
|---|
| CPU: Intel®Core i3 (2.1GHz) o superiore             |
| Memoria: 2GB (32bit Windows)<br>4GB (64bit Windows) |
| DVD-ROM: lettore DVD ROM                            |
| USB: USB 2.0  |
| Sistemi operativi Windows                           |
| Windows 10, 8.x, 7, Vista, SP3, XP (32 & 64 bit)    |

### Contenuto:

|                                   |
|-----------------------------------|
| Scanner                           |
| Alimentatore + cavi di rete e USB |
| Manuale                           |

### CD-ROM con:

|  |
|--|
| -Driver Scanner                        |
| (TWAIN/ISIS Driver) MAC+Linux dal sito |
| -Avison Button Manager V2              |
| -Avison AVScan X                       |
| -Nuance PaperPort SE 14                |



**Avison**  
www.avision.com

Specifications subject to change without notice.