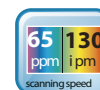


# Avision

A vision of your office

## Avision | AD240U Sheetfed Scanner

Il best seller  
Avision



### Features:

- Veloce, 65ppm /130ipm a 200 dpi a colori, livelli di grigio e B/N
- Veloce, 44ppm /88ipm a 300 dpi a colori, livelli di grigio e B/N
- Accetta documenti larghi sino a 242mm
- Duty cycle di 6000 scansioni/giorno
- Robusto ADF da 100 fogli
- Scansione di carte plastiche lisce e a rilievo sino a 1.25 mm di spessore
- Scansione diretta su server cloud mediante Button Manager V2 tramite tasto SCAN
- Tecnologia LED rispettosa dell'ambiente
- Scansione di documenti lunghi sino a 300 cm
- Gestione spegnimento automatico

### Informazioni generali

AD240U è uno scanner fronte/retro da 40 pagine al minuto, veloce, affidabile ed economico per la scansione di documenti di qualsiasi formato e grammatura, dalle carte plastiche alle carte chimiche più leggere, inclusi gli scontrini fiscali. AD240U, grazie all'avanzata tecnologia di alimentazione carta, è in grado di acquisire tutte queste tipologie anche se mescolate tra loro.

### Accetta documenti larghi sino a 24 cm

AD240U implementa un design innovativo rispetto alle serie precedenti che gli permette di alimentare documenti larghi sino a 242 cm. Ciò gli consente di alimentare una più vasta gamma di documenti come ad esempio i moduli a trascinamento continuo.

### Uno scanner per qualsiasi documento

Grazie all'avanzata tecnologia di alimentazione documenti si possono alimentare assieme documenti di varie dimensioni (da 5x5 cm. a 24,2x35,6 cm.) e grammature, (da 28 a 413 g/mq) ritagliandone e raddrizzandone in modo appropriato le immagini. E' anche in grado di acquisire documenti lunghi sino a 300 cm.

### Un chiaro display LCD

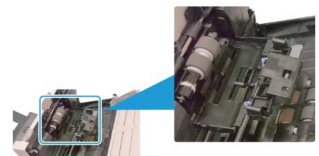
AD240U è facile da usare grazie al migliorato display LCD. Selezionando una delle nuove modalità di scansione e premendo il pulsante "Scan" i documenti verranno acquisiti e le immagini inviate all'applicazione prescelta come ad es. Outlook o altro software di posta per invio come allegati e-mail, o a un'applicazione di gestione documentale, o a stampante oppure indirizzate verso server Cloud (Google Docs, MS SharePoint) o tramite FTP.

Le nove impostazioni di scansione predefinite possono essere modificate a piacere dall'utente in base alle sue specifiche esigenze di scansione.

### Tecnologia di protezione documenti

AD240U dispone di un gruppo presa carta a rulli contrapposti e doppia motorizzazione per un'ottimale capacità di alimentazione e separazione di fogli anche difforni in dimensioni e grammatura.

L'avanzata tecnologia Paper protection technology interrompe la scansione non appena si rileva che la pagina è storta riducendo i danni da inceppamento.



### Ultrasonic Multi-Feed Detection

AD240U è dotato di rilevatore ultrasonico di prese doppie in grado di rilevare in base al segnale di ritorno se è avvenuta una presa doppia. L'operatore può disabilitare la funzione in presa di documenti di spessore non omogeneo nel punto di rilevamento (ad es. etichette) come pure scegliere se interrompere la scansione o ricevere un semplice segnale sonoro.

### Design compatto salva spazio

AD240U è stato progettato per occupare poco spazio sulla scrivania pur accettando documenti più larghi di A4. Quando non in uso il dorso ADF e il vassoio di raccolta carta si ripiegano proteggendolo dalla polvere.

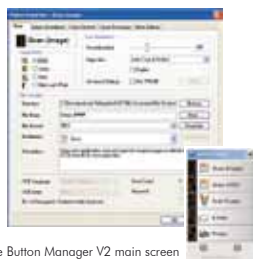
### Potenti applicazioni software a corredo

A corredo di AD240U vengono forniti i drivers TWAIN, WIA e ISIS per ambienti MS da XP a 10 oltre che una serie di applicazioni di gestione documentale quali Avison Button Manager, AvScan X e ScanSoft PaperPort SE 14. Driver per Mac OS e Linux sono scaricabili gratuitamente dal sito Avison.

# Avision | AD240U Sheetfed Scanner

## Avision's Button Manager V2

-Scansioni immediate da pulsante



The Button Manager V2 main screen

## AVScan X

-La soluzione di Document Management



The AVScan X main screen

## PaperPort SE14

- La scelta professionale per organizzare e condividere i vostri documenti



The PaperPort SE14 main screen

Button Manager V2 facilita la scansione e l'invio delle immagini alle vostre destinazioni preferite con la sola pressione di un tasto. Con esso è possibile scansionare e caricare automaticamente i documenti su cloud repositories come Google Docs, Microsoft SharePoint, o FTP. In aggiunta è possibile trasferire le immagini scansionate o il testo riconosciuto da OCR (Optical Character Recognition) nelle vostre applicazioni di text editor come, ad es., Microsoft Word.

Document Imaging è il primo passo verso il Document Management. Tuttavia immagini di poca qualità possono in seguito creare problemi ai processi d'indicizzazione e memorizzazione, aumentando i costi di post-scansione. AVScan X garantisce che tutti i documenti siano controllati e puliti al momento della scansione così da essere perfetti per le elaborazioni successive. AVScan X è una soluzione intelligente di scansione e creazione immagini. AVScan X possiede diverse funzionalità che convertono e indicizzano le immagini scansionate in documenti elettronici per una ricerca semplice e veloce.

PaperPort SE 14 è la più popolare soluzione di scansione e document management di Nuance, accuratamente progettata per un utilizzo di home office. Parte file cabinet tradizionale, parte digital-document desktop, PaperPort SE 14 è il modo più veloce e facile per scansionare, condividere, cercare e organizzare i vostri documenti. Inoltre PaperPort SE 14 ora consente accesso anytime-anywhere ai vostri file più importanti nel modo a voi più conveniente usando un PC, Mac, iPhone, iPad, o un device Android.



AVScan X



### Avision AD240U specifiche di prodotto

Paper Feeding:	ADF 100-page capacity
Scanning Technology:	Color charged-coupled device ( CCD )
ID card thickness:	Up to 1.25 mm
Document Size:	Max. 216 x 356mm ( 8.5 in x 14 in.) Min. 50 x 50 mm ( 1.9 in x 1.9 in.)
Scanning Speed:	65 PPM / 130 IPM (Color, A4, 200 dpi) 44 PPM / 88 IPM (Color, A4, 300 dpi)
Paper Thickness:	27~413 g/m <sup>2</sup> (7~110 lb.)
Optical Resolution:	600 dpi
Output Resolution:	75, 100, 150, 200, 300, 400 and 600 dpi
Output Formats:	B/W, greyscale, 24-bit color
Bundled Software:	Avision Button Manager V2, Avision AVScan X, PaperPort SE 14
Interface/Drivers	USB 2.0 (USB 3.0 compatible) / TWAIN , ISIS
Power Supply:	Input: 100-240 VAC, 50/60 Hz Output: 24V, 2.0A
Power Consumption:	Operating <24 W, Ready < 7,5W, Sleep <2,6W
Environmental Factors:	Operating temperature: 10°C to 35°C (50°F to 95°F) Operating humidity: 10% to 85%
Acoustical Noise:	Standby: <45 dB Operating: <50 dB
Dimensions (W x D x H):	Max.: 316 x 605 x 272 mm ( 12.4 x 23.8 x 10.7 in.) Min.: 316 x 187 x 163 mm ( 12.4 x 7.4 x 6.4 in.)
Weight:	4 kg ( 8.8 lb.)
Recommended Daily Scanning Volume:	6,000 sheets
Multi-feed Dection:	Ultrasonic

\* Specifications subject to change without notice.  
\* Scanning speeds may vary due to the system environment used.

### Requisiti di sistema

- CPU: Intel® Core 2 Duo or higher
- Memory: 1GB (32bit Windows)  
2GB (64bit Windows)
- DVD-ROM: DVD ROM Drive
- USB: USB2.0 Port (USB 3.0 compatible)
- Windows Operating System:  
Windows XP SP3, Vista, 7, 8.x (32 & 64 bit)

### Contents

- AD240U Scanner
- Power Supply
- Quick Guide
- USB 2.0 Cable
- CD-ROM includes:  
-Scanner Driver  
(TWAIN/ISIS)  
Driver: Avision Button Manager V2  
-Avision AVScan X  
-Nuance PaperPort SE 14



**Avision**  
www.avision.com



Windows, Windows XP, Windows Vista, Windows 7 and Windows 8 are either registered trademarks or trademarks of Microsoft Corporation in the United States and/or other countries. PaperPort is a trademark or registered trademark of Nuance Communications, Inc. or its affiliates in the United States and/or other countries. Other brands and product names herein are trademarks or registered trademarks of their respective holders.